

## CHAMBRES D'HÔTES ET GÎTE LA MAILLADE - BOURRIOT-BERGONCE - LANDES D'ARMAGNAC



Bienvenue dans notre maison d'hôtes en Landes  
d'Armagnac !

<https://chambredhoteslandes.com>





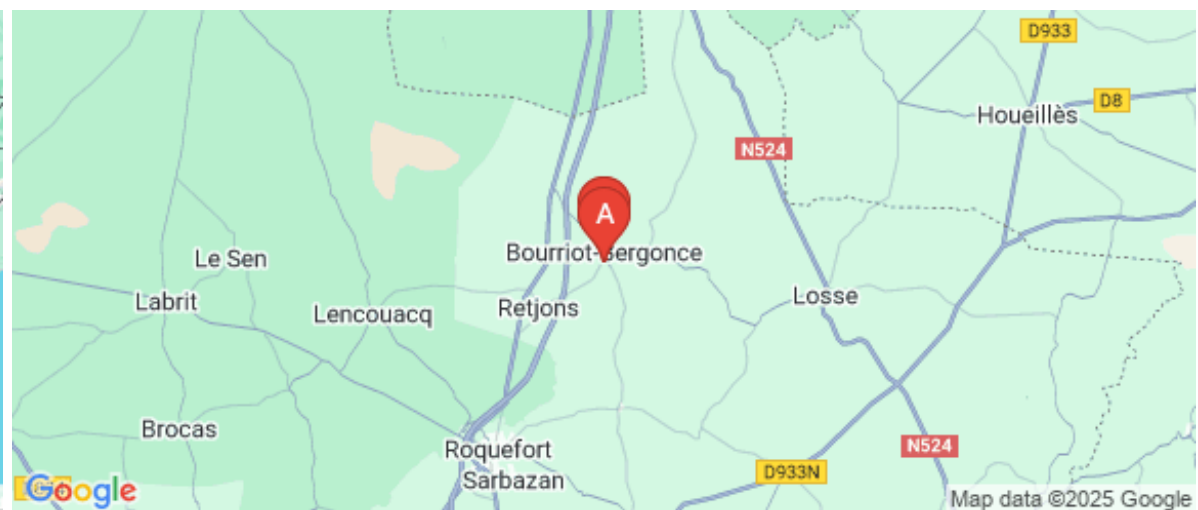
Sidonie et Gilles

☎ +33 5 58 93 39 63

☎ +33 6 26 99 24 04

**A** Chambres d'hôtes La Maillade - Bourriot-Bergonce : Lieu-dit Bernadet, 478 route de Retjons 40120 BOURRIOT-BERGONCE

**B** Gîte La Maillade - Bourriot-Bergonce : Route de St Gor 40120 BOURRIOT-BERGONCE







## Chambres d'hôtes La Maillade - Bourriot-Bergonce



La familiale (5 personnes)



L'Armagnac (3 personnes)



La Maillade (3 personnes)

Dans un charmant village des Landes, des chambres d'hôtes de qualité, idéalement situées en Aquitaine, entre Parc Régional et Bas-Armagnac sur le chemin de Compostelle. Un accueil chaleureux et familial, dans une maison landaise de la fin XVIIe, de plain-pied, rénovée avec goût, sur un parc de 2,5 ha avec piscine.







## Infos sur l'établissement



*Communs*

A proximité propriétaire  
Habitation indépendante  
Mitoyen locataire

Dans maison  
Jardin commun  
Mitoyen propriétaire



*Activités*



*Restauration*

Table d'hôtes

Table d'hôtes : 23€ par personne dîners uniquement et sur réservation 72h à l'avance



*Réseaux*

Accès Internet



*Stationnement*

Parking

Parking à proximité



*Services*

Nettoyage / ménage



*Extérieurs*

Piscine partagée

Piscine ouverte : 10h00-19h30 (de mai à octobre)









## La familiale (5 personnes)



Chambre



5

personnes



2

chambres



42

m2

### Chambres

Chambre(s): 2

Lit(s): 4

dont Suite: 1  
dont lit(s) 1 pers.: 3  
dont lit(s) 2 pers.: 1

### Salle de bains / Salle d'eau

Salle de bains avec douche  
Sèche serviettes

Sèche cheveux

Salle(s) d'eau (avec douche): 1

### WC

WC: 1  
WC privés

### Cuisine

### Autres pièces

Salon  
Terrasse

Séjour

### Media

Télévision

Wifi

### Autres équipements

### Chauffage / AC

Chauffage

Poêle à bois

### Exterieur

Abri couvert  
Salon de jardin

Abri pour vélo ou VTT  
Terrain clos commun

### Divers







## L'Armagnac (3 personnes)



Chambre



3

personnes



1

chambre



20

m2

### Chambres

Chambre(s): 1

Lit(s): 2

dont lit(s) 1 pers.: 1

dont lit(s) 2 pers.: 1

### Salle de bains / Salle d'eau

Salle de bains avec douche

Salle(s) d'eau (avec douche): 1

### WC

WC: 1

WC privés

### Cuisine

### Autres pièces

Salon

Terrasse

Séjour

### Media

Télévision

Wifi

### Autres équipements

### Chauffage / AC

Chauffage

Poêle à bois

### Exterieur

Abri couvert

Jardin

Abri pour vélo ou VTT

Salon de jardin

### Divers









## La Maillade (3 personnes)



Chambre



3

personnes



1

chambre



18

m2



### Chambres

Chambre(s): 1

Lit(s): 2

dont lit(s) 1 pers.: 1

dont lit(s) 2 pers.: 1

### Salle de bains / Salle d'eau

Salle de bains avec douche

Salle(s) d'eau (avec douche): 1

### WC

WC: 1

WC privés

### Cuisine

### Autres pièces

Salon

Terrasse

Séjour

### Media

Télévision

Wifi

### Autres équipements

### Chauffage / AC

Chauffage

Poêle à bois

### Exterieur

Abri couvert

Jardin

Abri pour vélo ou VTT

Salon de jardin

### Divers





*Chambre d'hôtes 2/3 Personnes  
Petits déjeuners offerts  
A partir de 70€ la nuitée*



Maison d'hôtes La Maillade Landes D'Armagnac  
Réservation au 0626992404



La Familiale





# A savoir : conditions de la location

Arrivée	entre 17h30 - 19h00	
Départ	10h30 - 11h00	
Langue(s) parlée(s)	Anglais	Français
Annulation/ Prépaiement/ Dépot de garantie		
Moyens de paiement	Chèques bancaires et postaux Virement bancaire	Espèces
Petit déjeuner	entre 8h00-9h30	
Ménage		
Draps et Linge de maison	Draps et/ou linge compris	
Enfants et lits d'appoints	Lit bébé	
Animaux domestiques	Les animaux ne sont pas admis.	

# Tarifs (au 25/12/25)

Chambres d'hôtes La Maillade - Bourriot-Bergonce

n°1 : La familiale (5 personnes) : 100€ pour 2 personnes / 130€ pour 3 personnes / 140€ pour 4 personnes / 150€ pour 5 personnes Tarif petit déjeuner inclus n°2 : L'Armagnac (3 personnes) : 75€ pour 1 personne / 80€ pour 2 personnes / 100€ pour 3 personnes Tarifs petits déjeuners inclus n°3 : La Maillade (3 personnes) : 75€ pour 1 personne / 80€ pour 2 personnes / 100€ pour 3 personnes Tarifs petits déjeuners inclus

Tarifs en €:	Tarif 1 nuit en semaine (L, M, M, J, D)			Tarif 1 nuit en weekend (V ou S)			Tarif 2 nuits weekend (V+S)			Tarif 7 nuits semaine		
Unité de location	n°1	n°2	n°3	n°1	n°2	n°3	n°1	n°2	n°3	n°1	n°2	n°3

Aucun tarif renseigné (contactez le propriétaire)



## Gîte La Maillade - Bourriot-Bergonce



Maison



5

personnes



2

chambres



95

m2








Au coeur d'un charmant village des Landes en Aquitaine, entre Parc Régional et Bas-Armagnac sur le chemin de Compostelle, un gîte de qualité, idéal pour les familles aimant les activités nature. Maison de plain-pied, avec terrasse, parking, jardin, piscine dans un environnement campagnard.



# Pièces et équipements

Chambres	Chambre(s): 2 Lit(s): 0 dont lit(s) 1 pers.: 3 dont lit(s) 2 pers.: 1	
Salle de bains / Salle d'eau	Salle de bains avec baignoire Salle(s) de bains (avec baignoire): 1	Salle de bains privée
WC	WC: 1 WC privés	
Cuisine	Cuisine Combiné congélation Four Lave vaisselle Congélateur Four à micro ondes Réfrigérateur	
Autres pièces	Salon Terrasse	Séjour
Media	Chaîne Hifi Wifi	Télévision
Autres équipements	Lave linge privatif	
Chauffage / AC	Chauffage	Cheminée
Exterieur	Abri couvert Salon de jardin	Barbecue Terrain clos
Divers		

## Infos sur l'établissement

 <i>Communs</i>	A proximité propriétaire Entrée indépendante	Dans maison Mitoyen locataire
 <i>Activités</i>		
 <i>Restauration</i>	Table d'hôtes Table d'hôtes : 23€	
 <i>Réseaux</i>	Accès Internet	
 <i>Stationnement</i>	Parking	
 <i>Services</i>	Location de draps et/ou de linge	Nettoyage / ménage
 <i>Extérieurs</i>	Piscine partagée Piscine ouverte : 10h00-19h30 (de mai à octobre)	



# A savoir : conditions de la location

Arrivée	17h00 - 19h00	
Départ	entre 09h00 - 10h00	
Langue(s) parlée(s)	Anglais	Français
Annulation/ Prépaiement/ Dépot de garantie		
Moyens de paiement	Chèques bancaires et postaux Virement bancaire	Espèces
Ménage		
Draps et Linge de maison		
Enfants et lits d'appoints	Lit bébé	
Animaux domestiques	Les animaux ne sont pas admis.	

## Tarifs (au 25/12/25)

Gîte La Maillade - Bourriot-Bergonce

100€ la nuit / Juin à septembre 580€ semaine / Hors saison estival 400€ semaine

Tarifs en €:	Tarif 1 nuit en semaine (L, M, M, J, D)	Tarif 1 nuit en weekend (V ou S)	Tarif 2 nuits weekend (V+S)	Tarif 7 nuits semaine
--------------	--	-------------------------------------	--------------------------------	-----------------------

Aucun tarif renseigné (contactez le propriétaire)



# Mes recommandations



## Cadet de Gascogne

☎ +33 5 58 51 84 59

6 Allées Gaston Phoebus

🌐 <https://le-cadet-de-gascogne.fr/>

16.0 km

📍 SAINT-JUSTIN



1

Entre Dordogne et Pyrénées, le Cadet de Gascogne offre une halte agréable. Tout l'amour que Jean Luc, le discret chef, met à cuisiner se ressent dans l'assiette, sa façon à lui de vous faire plaisir. Des produits frais d'ici bien-sûr, mais aussi des recettes oubliées, les abats, remis au goût du jour. Dans la bâtisse ancienne joliment rénovée ou à l'ombre des érables, l'équipe orchestrée par Brigitte rythme le repas avec efficacité. Le Cadet de Gascogne fait partie du réseau Tourisme Gourmand des Landes. Chaque ambassadeur du réseau répond à un cahier des charges rigoureux dont les critères abordent l'attention portée à l'accueil des clients, la valorisation des produits locaux et la préservation des circuits courts. FERMETURE DU 9 AU 27 NOVEMBRE 2025 INCLUS POUR CONGÈS.



## Les Allées

☎ +33 6 65 18 49 69

17 allée Gaston Phoebus

🌐 <https://restaurantlesallees.com/>

16.1 km

📍 SAINT-JUSTIN



2

C'est à Saint-Justin dans les Landes d'Armagnac, à deux pas du Gers et du Lot-et-Garonne, que votre étape gourmande vous attend aux Allées chez Antoine Latry et Coralie Gauvrit. Abrité derrière une terrasse ombragée par des érables, le restaurant se laisse découvrir après avoir franchi la vaste porte lumineuse. Aux Allées, le consommateur local et les produits frais se conjuguent avec exigence à 100% comme deux priorités. Ici, tout est garanti fait maison comme en témoigne la vaste porte vitrée qui donne sur la cuisine et offre en toute transparence une vue sur le travail précis d'Antoine et Coralie. Avant d'ouvrir la table des Allées, Antoine et Coralie ont repris la traditionnelle recette du pastis maison de la grand-mère d'Antoine. Ce gâteau traditionnel landais parfumé aux gousses de vanille patiemment infusées dans un jeune armagnac est un véritable régal. Congés du 10 Nov au 3 Déc 25



## L'étable de Marquestau

☎ +33 5 58 03 10 44

1095 Route de Marquestau

🌐 <https://marquestau.com/>

35.9 km

📍 HONTANX



3

L'étable du Domaine de Marquestau incarne l'essence même de notre héritage familial et de notre attachement au terroir gascon. Autrefois abritant des vaches, ce bâtiment a été soigneusement rénové pour devenir un lieu de réception chaleureux. L'étable vous accueille les jeudis et vendredis midis ainsi que 2 dimanches par mois pour des brunchs animés par le chef Sylvain Mauran.



## Ferme le Hillot élevage d'alpagas

☎ +33 5 58 46 44 87

260 chemin du hillot

🌐 <http://www.alpagas-le-hillot.fr>

5.5 km

📍 BOURRIOT-BERGONCE



1

Au cœur des Petites Landes de Roquefort, entre Bourriot et Losse, Carola vous accueille pour une rencontre avec un animal insolite au milieu des pins. La ferme de découverte Le Hillot est en effet vouée à l'élevage d'alpagas. En visite guidée sur rendez-vous, venez partager le quotidien de cet animal curieux, calme et sociable. Vos enfants seront conquis par cette peluche vivante si douce. Avec sa laine exceptionnelle, Carola crée des pièces uniques comme des bonnets, écharpes, foulards, bijoux et même des pelotes de laine, tous en couleurs naturelles ou teinte à la main. Visite de la boutique possible toute l'année sur RDV.



## Canoë Loisir

☎ +33 6 71 06 81 46# +33 5 58 45 62

21

475, chemin de Cousseilart

🌐 <http://canoeloisir.fr/>

10.4 km

📍 ROQUEFORT



2

Au cœur des Petites Landes de Roquefort, jouez les explorateurs au fil de nos rivières, l'Estampon, la Douze et la Midouze. La descente en canoë promet des heures d'évasion totale. Classé Natura 2000, le site qui vous entoure est soigneusement préservé. Tout petit entre les falaises calcaires aux enrochements spectaculaires, ou auréolé de fraîcheur sous la voûte de la forêt-galerie, vous voilà embarqué dans un flot de pures sensations. Une eau transparente, un lit de sable et une faible profondeur, rien à craindre pour vivre ce brin d'aventure en famille ou avec des amis et se forger un joli souvenir de vacances! L'activité est praticable dès l'âge de 7 ans. A vous de choisir votre rythme : demi-journée (2h + pause), à la journée (4h + pause) ou en randonnée avec bivouac. En juillet - aout, réservez votre balade et achetez vos billets à l'Office de Tourisme et obtenez un tarif préférentiel.



# Mes recommandations (suite)



## Accrobranche

☎ +33 5 58 45 64 88

10.5 km  
📍 ARUE



C'est tout nouveau, un parcours accrobranche attend les pitchouns à Arue. Tu as entre 3 et 12 ans, mesures moins de 1.60 m et tu es accompagné d'un adulte, alors viens tester ton équilibre et ton courage sur cette aire de jeux singulière. Et en plus c'est gratuit. Le respect de l'environnement, des règles de sécurité et la fréquentation feront la réussite de cet espace ludique. N'oublions pas non plus les gestes barrières indispensables!!!



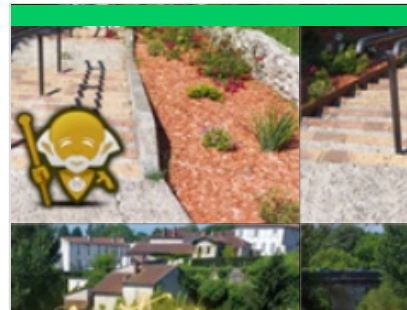
## Voie Verte des Landes de Roquefort

☎ +33 5 58 03 40 31

11.3 km  
📍 ROQUEFORT



Au départ de Roquefort, cette ancienne voie ferrée, aménagée en piste rustique de 21 km, conduit le touriste à vélo (VTT ou VTC) à Bourriot-Bergonce, à la limite de la Gironde. Au cours de cette balade dans l'intimité de la lande, vous rencontrerez peut-être des pèlerins des chemins de Saint Jacques-de-Compostelle qui suivent la Voie de Vézelay. Cet itinéraire passe par la pittoresque chapelle de Lugaut, abritant des fresques du XIIIe siècle classées aux Monuments historiques et se poursuit en Gironde jusque dans le Sauternais.



## Terra Aventura : Estamponné "Roquefort" !

☎ +33 5 58 03 40 31

11.3 km  
📍 ROQUEFORT



C'est parti pour de nouvelles z'aventure en famille sur 3 kms au coeur de la cité jacquaire de Roquefort. Ce bon vieux Zacquet a encore perdu la boussole ! C'est en visitant les caves de roquefort qu'il a compris son erreur... Il lui a fallu 3 jours pour regagner la voie de Vézelay et le Roquefort landais ! Maintenant qu'il est de nouveau sur la bonne voie, une pause s'impose mais encore faut-il avoir ses papiers en règle ! En avant pour 2 heures d'énigmes palpitantes.



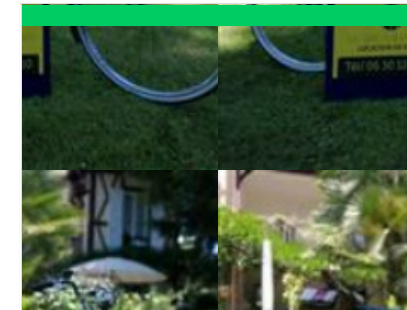
## Terra Aventura : Longue vie à l'Armagnac

☎ +33 5 58 03 40 31

17.9 km  
📍 LABASTIDE-D'ARMAGNAC



Aventuriers dans l'âme, amoureux des vieilles pierres, en quête de trésors cachés, nous vous proposons de plonger dans le Moyen Age pendant 1h ou 2h sur un parcours sans difficulté de 3 km, aussi varié en paysage que passionnant par ses découvertes. Il faudra vous creuser la tête pour résoudre les énigmes, ouvrir grand les yeux et enfin trouver la cache et son mot mystère ! Seul ou en famille, le parcours est magique et tellement dépaysant !



## Le Vélo Labastidien

☎ +33 6 30 12 62 10

Le Chalet 12 Cours Maubec

🌐 <https://www.levelolabastidien.fr/>

18.0 km  
📍 LABASTIDE-D'ARMAGNAC



A Labastide d'Armagnac, à deux pas de la Voie Verte du Marsan et de l'Armagnac, la boutique de location offre de précieux services aux amateurs de deux roues. Joseph, passionné de vélo, artiste peintre à ses heures, n'a qu'une envie, vous faire découvrir les pépites aux alentours en mode slow, respectueux de l'environnement. On y trouve tout type de vélos, adaptés à des sorties différentes : des VTC, VTT pour rouler sur les chemins forestiers et la Scandibérique, des vélos électriques pour de belles balades sur nos routes de campagne mais aussi des vélos vintage pour se rendre par exemple à la Chapelle des Cyclistes en mode rétro, tous sont protégés par Bicycode. En plus de la location, Joseph conseille, suggère des circuits autour du patrimoine ou de la gastronomie. Il pourra vous proposer la réparation de votre vélo et si nécessaire des pièces et accessoires à la vente.

# Mes recommandations (suite)



## Terra Aventura : Ognoas, perle de l'Armagnac

+33 5 58 03 40 31

24.7 km  
ARTHEZ-D'ARMAGNAC



C'est parti pour une z'aventure en famille sur 4 km au coeur du Bas Armagnac landais. S'offrent alors à vous un vignoble, source principale de cette eau de vie merveilleuse, une nature aux essences variées, une architecture bien particulière et des légendes à apprivoiser tout au long de votre quête. Zouti vous attend dans sa cache. En avant pour 2 heures d'énigmes palpitantes.



## Voie verte du Marsan et de l'Armagnac

+33 5 58 03 40 31

<https://www.scandiberique.fr/>

26.0 km  
GABARRET



Aménagée sur une ancienne ligne de chemin de fer reliant Gabarret à Mont de Marsan, la Voie verte du Marsan et de l'Armagnac offre sur 52 km une mosaïque de paysages aux cyclistes, piétons et cavaliers. Depuis 2018, elle fait partie intégrante de la Scandibérique, véloroute des Pèlerins (EuroVélo 3) qui relie la ville de Trondheim en Norvège à Saint Jacques de Compostelle, traversant la France sur 1700 km, dont 195 km dans les Landes. Balisées par le Département des Landes, il est possible en empruntant les boucles cyclotouristiques de rejoindre les voies vertes de Saint Sever à Dax ou de Lagrault à Condom dans le Gers



## Bourriot-Bergonce - Circuit des ruisseaux

74 Lieu-dit La Gare

2.7 km  
BOURRIOT-BERGONCE



## Retjons - Circuit de Lugaut

20 Le Bourg

4.2 km  
RETJONS



## Retjons - Circuit du Ribarrouy

20 Le Bourg

4.2 km  
RETJONS





# Mes recommandations (suite)

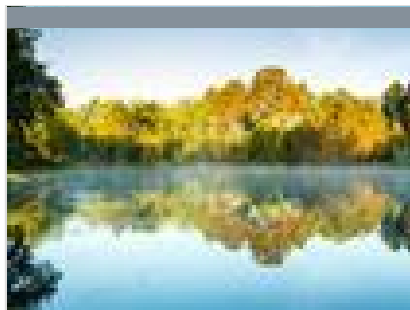


## Bourriot-Bergonce - Circuit du moulin de Pouyéré

180 Lieu-dit Bergonce

4.9 km

📍 BOURRIOT-BERGONCE



## Lagunes de Nabias

☎ +33 5 58 44 86 06

Route de Nabias

8.0 km

📍 ARUE



Formées lors de la dernière glaciation, les lagunes étaient caractéristiques du paysage landais avant la plantation massive des pins. Aujourd'hui, ces petits plans d'eau sont rares et offrent un intérêt écologique avec leur faune et flore spécifiques (plantes carnivores telles que la drosera par exemple). Les lagunes de Nabias, espaces entre terre et eau, ont inspiré une légende racontée sur le site (panneaux descriptifs). Suivez le sentier d'interprétation (4,5km) et laissez vous guider pas à pas pour découvrir les particularités de ce milieu humide maintenant préservé. Possibilité de pique nique. Pêche autorisée sans permis.



## Circuit de la Pinède

12.7 km

📍 SARBAZAN



## Labastide d'Armagnac - Circuit de la ronde des Châteaux

☎ +33 5 58 44 67 56

17.9 km

📍 LABASTIDE-D'ARMAGNAC



## Eglise Saint-Martin de Bourriot

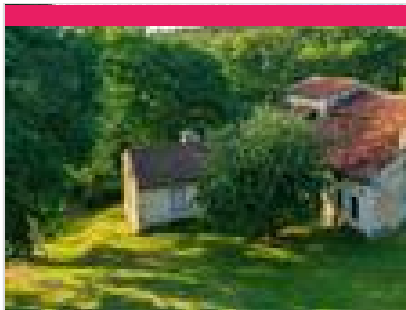
0.4 km

📍 BOURRIOT-BERGONCE



Au cœur du village forestier de Bourriot, la petite église patinée par les siècles offre une façade de pierres et de garluche couronnée d'un clocher-mur caractéristique des édifices religieux de la lande. Erigée sans doute au XIII<sup>ème</sup> siècle, elle subit des dégradations en 1569 lors des guerres de religion. Le bâtiment a connu une première évolution au XVIII<sup>ème</sup> siècle avec le percement d'une porte datée de 1748, la construction du porche et de la sacristie. Toutes les baies furent remaniées au XIX<sup>ème</sup> siècle. La dernière restauration date de 1992. Un christe roman du XI<sup>ème</sup> siècle témoigne de son passé médiéval. Devant l'église se trouve un auvent traditionnellement appelé « caquetier », lieu de rencontre suite à la messe où les gens aimaient "caqueter". L'église est fermée. Les clés peuvent être demandées à Mr Malange, aux logements de l'école à côté de la mairie.

# Mes recommandations (suite)



## Chapelle de Lugaut

☎ +33 5 58 93 36 42

2.9 km  
📍 RETJONS



A Retjons, étape vers Compostelle, curieux et pèlerins devront emprunter un chemin forestier pour découvrir la précieuse chapelle romane. Elle niche dans un site naturel landais exceptionnel, arial, chênes, ruisseau, forêt-galerie... Une foule de personnages l'habitent. Ses peintures murales exceptionnelles constituent le plus grand ensemble pictural du XIIIème siècle en Aquitaine classées au Monuments Historiques depuis 1964. L'accès au site est libre en extérieur. En été, de 15h à 19h, un guide est présent pour vous faire découvrir l'intérieur. Des visites, groupe et individuels, peuvent être organisées toute l'année sur réservation. Au dehors, parking, abri, tables de pique-nique, promenades fléchées, toilettes, tout est prévu pour que le visiteur s'attarde dans ce lieu empreint de sérénité.



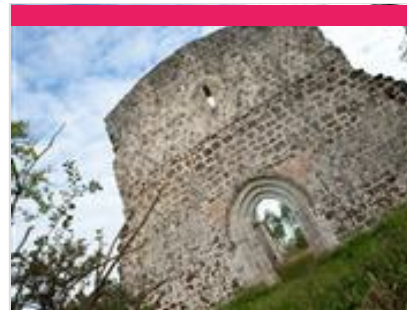
## Sources de Moncaut

☎ +33 5 58 44 34 95  
Quartier de Lussolle

7.1 km  
📍 LOSSE



Entre Losse et Bourriot Bergonce, sur le quartier de Lussolle, la boucle de randonnée (n°13.13) mène aux mystérieuses sources miraculeuses de Moncaut: 3 filets d'eau pour guérir maux de tête, de ventrerhumatismes. Sur le site, prudence! Ne touchez pas les chiffons suspendus aux arbres. Ils ont été portés à même la peau par les malades. Avec ferveur, les visiteurs ont trempé le tissu dans l'eau et ont frotté la partie douloureuse de leur corps. Le mal, ils l'ont ensuite laissé sur place au bout de ces chiffons alors attention à ne pas le libérer! Avec l'aide de St Georges, St Eutrope ou St Antoine, la souffrance disparaît, c'est une question de foi. Pour en savoir plus, un dépliant est à disposition à l'Office de Tourisme des Landes d'Armagnac. Guillemette, notre greeter ambassadrice des Landes vous en dévoilera les secrets. Accès fermé en période de chasse, de septembre à mars.



## Commanderie de Bessaut

☎ +33 5 58 03 40 31

8.8 km  
📍 LENCOUACQ



Situées à la limite de Lencouacq et de Retjons, les ruines de la Commanderie de Bessaut, aujourd'hui consolidées, sont au cœur de la forêt. L'hôpital fut fondé au 13ème siècle par l'ordre de Saint-Jacques de l'Epée Rouge, et destiné à l'accueil des pèlerins en marche vers Saint-Jacques de Compostelle, par le grand chemin dit de Vézelay. Les bâtiments dévastés durant les guerres de religions, vendus comme bien nationaux et le recyclage des matériaux n'ont laissé que quelques pans de murs. La partie la plus intéressante reste le portail ogival de la chapelle à colonnettes, chapiteaux sculptés à feuillage de lierre et quatre voussures.



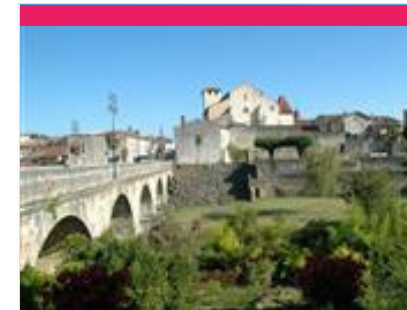
## Arènes de Roquefort

☎ +33 5 58 45 50 46  
🖥 <https://www.roquefort40.fr>

11.4 km  
📍 ROQUEFORT



Au cœur des traditions landaises et gasconnes, la Monumental des Pins, inaugurée en 1951 et 1953, entièrement en bois, a été bâtie par des charpentiers locaux. Inscrites au Monuments Historiques ces arènes remarquables font le bonheur des visiteurs lorsqu'elles accueillent en leur sein courses landaises et novilladas à l'occasion des fêtes patronales à la mi-août. Elles peuvent contenir 3000 personnes. En été, tous les samedis au moment du marché de 10h30 à 12h, les bénévoles du Cercle Taurin vous font découvrir ce site exceptionnel au cours d'une visite commentée.



## Visite commentée de Roquefort

☎ +33 5 58 44 86 06# +33 5 58 44 67 56

11.5 km  
📍 ROQUEFORT



Promenade commentée dans cette ancienne forteresse joliment fleurie qui livre au travers d'intéressants vestiges près de mille ans d'histoire sur les chemins de Compostelle A découvrir: l'église Sainte Marie fondée au XIIIème siècle, la chapelle St Joseph du XIVème, le pont gothique, la Place des Cagots, les vieilles tours du château de Marsan et du château de Foix, les remparts, les arènes classées... Visites commentées pour les groupes par l'Office de Tourisme des landes d'Armagnac sur RDV toute l'année 10 à 60 personnes.



# Mes recommandations (suite)

L'Esprit de l'Armagnac

Balades et randonnées

OFFICE DE TOURISME DES LANDES D'ARMAGNAC  
[WWW.TOURISME-LANDESARMAGNAC.FR](http://WWW.TOURISME-LANDESARMAGNAC.FR)



## Visite commentée de la Bastide de Saint-Justin

+33 5 58 03 40 31

15.9 km  
SAINT-JUSTIN



Promenade commentée dans la bastide fondée en 1280 par la vicomtesse de Marsan et les chevaliers hospitaliers de Saint Jean de Jérusalem (futur ordre de Malte). Découvrez l'histoire tourmentée de cette cité guerrière aujourd'hui paisible village de caractère. De son passé guerrier elle conserve trois tours octogonales, le chemin de ronde généreusement fleuri longeant d'anciens remparts et une curieuse chambre d'arrêt. Sa belle place à arcades et ses maisons à colombages sont typiques des bastides du sud-ouest. Il fait bon flâner en suivant le parcours du patrimoine jalonné de plaques relatant l'histoire de la cité.



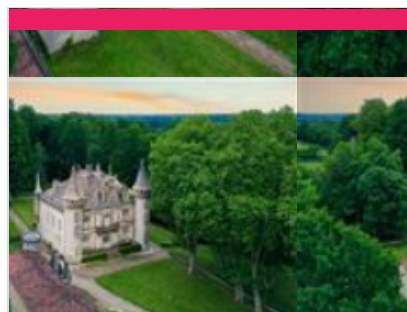
## Bastide de Saint-Justin

+33 5 58 03 40 31

15.9 km  
SAINT-JUSTIN



À 25 km au nord-est de Mont-de-Marsan dans les Landes d'Armagnac, Saint-Justin est une bastide fondée en 1280 par la Vicomtesse du Marsan et les hospitaliers de Saint-Jean de Jérusalem. En situation stratégique, cette cité de caractère a connu une destinée guerrière. Ses trois tours octogonales, le chemin de ronde longeant les vestiges de remparts et sa curieuse prison en sont encore aujourd'hui le témoignage, mais les fleurs ont remplacé les canons ! Village fleuri, Saint-Justin exprime le charme hérité de siècles d'histoire : place à arcades, maisons à pans de bois sculptés, demeures à fenêtres à meneaux, manoir romantique. Sa visite comprend une antique côte pavée, unique dans les Landes, des quartiers qui offrent leurs propres curiosités : églises classées, Château de Fondat avec son parc planté d'essences rares. Petit goût d'éternité et parfum de nostalgie. la flânerie y est douce.



## Château de Fondat

+33 6 21 52 16 50

route de Créon d'Armagnac  
<https://chateaufondat.com>

16.0 km  
SAINT-JUSTIN



A 2km de Saint-Justin en direction de Gabarret le Château et les 4 ha de Parc de Fondat dominant un petit vallon caché dans les bois. Ce décor de contes de fées peuplé d'arbres géants a de quoi séduire grands et petits. Rebâti en 1607 puis refaçaqué au XIXe siècle, le château et ses dépendances d'architecture pittoresques, tous classés ISMH (Inventaire Supplémentaire des Monuments Historiques) sont à remarquer: le grand pavillon style Médicis, le chai du XVIIe siècle, le miroir d'eau ou le colombier du XVIIIe siècle. Mais on retiendra surtout son Parc, seul Parc classé ISMH des Landes, et son exceptionnelle collection d'arbres rares comme un gigantesque zelkova, orme pluricentenaire de Sibérie labellisé "Arbre Remarquable de France" et classé espèce vulnérable sur la liste rouge UICN.



## Labastide d'Armagnac, Petite Cité de Caractère

+33 5 58 44 67 56# +33 5 58 44 86 06

<http://www.tourisme-landesdarmagnac.fr>

17.9 km  
LABASTIDE-D'ARMAGNAC



Au cœur du vignoble de la plus vieille eau-de-vie de France, Labastide d'Armagnac est un village plein de charme. Cette bastide médiévale fondée par le Comte d'Armagnac date de la fin du XIIIème siècle. Elle présente un patrimoine riche et authentique, dont sa remarquable place Royale dont le dessin inspira Henri IV pour construire la place des Vosges à Paris. Site Remarquable du goût, le village, engagé dans le mouvement Cittaslow, est la première Petite Cité de Caractère des Landes. Une visite originale et ludique avec le parcours Terra Aventura.



## Visite commentée de Labastide d'Armagnac

+33 5 58 03 40 31

17.9 km  
LABASTIDE-D'ARMAGNAC



Promenade commentée dans la bastide fondée en 1291 par le Roi d'Angleterre et le comte d'Armagnac Bernard VI. Aujourd'hui, dans la deuxième ville labellisée Cittaslow de France, on cultive le temps de vivre. A découvrir: la Place Royale et ses belles maisons à arcades, l'Eglise Forteresse, sa Piéta et son Trompe l'Œil remarquable, mais aussi ses venelles typiques et son histoire émaillée d'anecdotes. Un dépliant illustrant un parcours du patrimoine est disponible dans les Offices de Tourisme. Visites organisées pour les groupes toute l'année sur rendez-vous. (à partir de 10 personnes).

# Mes recommandations (suite)

L'Esprit de l'Armagnac

Balades et randonnées

OFFICE DE TOURISME DES LANDES D'ARMAGNAC

WWW.TOURISME-LANDESARMAGNAC.FR



## Chapelle Notre Dame des Cyclistes

+33 5 58 44 86 46

Route de Cazaubon

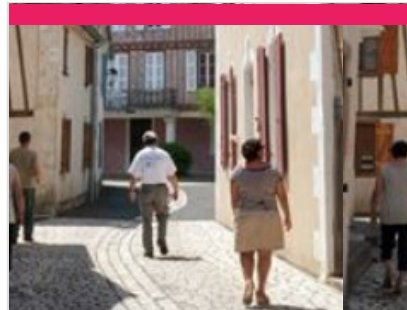
<http://www.notredamedescyclistes.net>

20.0 km

LABASTIDE-D'ARMAGNAC



En sortant de Labastide d'Armagnac en direction du Gers, un curieux portique orné de cycles attire l'attention. Il marque l'entrée vers le Sanctuaire National du Cyclisme. Depuis 1959, la Chapelle des Cyclistes abrite une collection de maillots de champions: Poulidor, Mercks, Ocaña, Virenque, Jeanie Longo... Du grand bi au vélo du facteur, les deux roues insolites sont ici précieusement conservées. Port du masque obligatoire dans l'église



## Bastide de Mauvezin d'Armagnac

+33 5 58 44 34 95

21.6 km

MAUVEZIN-D'ARMAGNAC



Le petit village de Mauvezin s'est établi très tôt en bordure d'un ruisseau. Il conserve une ancienne motte féodale et son église date de l'an 1026. Au 12ème siècle, un château y est construit. En 1280, le roi d'Angleterre Edouard 1er et Guillaume de Mauvezin signent l'accord de paréage scellant la fondation de la bastide de Mauvezin. Cependant, la ville neuve n'a pas connu l'extension souhaitée. La bastide-rue offre toujours l'attrait des cités médiévales avec ses coquettes maisons à colombages. Si son nom évoque « un mauvais voisin », elle est pourtant une bien charmante bourgade nichée dans un environnement très agréable, bordé par de prestigieux domaines viticoles. La Voie Verte du Marsan et de l'Armagnac y fait étape. A proximité le Château de Briat, édifié par la famille d'Albret reçut plusieurs fois la visite d'Henri IV.



## Domaine Départemental d'Ognoas

+33 5 58 45 22 11

<http://www.domaine-ognoas.com>

24.6 km

ARTHEZ-D'ARMAGNAC



À Arthez d'Armagnac, une entrée imposante signale le Domaine d'Ognoas qui s'étale sur 650 ha. La porte médiévale rappelle le riche passé de cette ancienne maison forte. Le terme hors d'âge prend alors tout son sens. La visite guidée débute par une lecture du paysage que traverse le Midou par lequel circulaient les eaux-de-vie. Elle se poursuit dans le chai antique où trône le plus vieil alambic de Gascogne (1804). Ici, tout est mis en œuvre pour vous offrir une véritable rencontre avec l'esprit de l'Armagnac. Il se décline en divers produits gourmands: Armagnacs, Floc de Gascogne, chocolats XL40, Moon Night, eau de vie de vin. A voir également, un arboretum et un conservatoire de cépages. Boutique ouverte toute l'année du lundi au vendredi. Un Escape Game vous fait apprécier le lieu sous un angle ludique et un parcours Terra Aventura permettra bientôt d'y partir à l'aventure.



## Arènes de Gabarret

+33 5 58 44 90 03/+33 5 58 03 40 31

Rue Attenschwiller

25.7 km

GABARRET



A Gabarret, les arènes ont fêté leurs 100 ans en 2014 ! En 1914, G. Sabatier, ingénieur des Arts et Manufactures à Bordeaux, les reconstruit. En forme de fer à cheval, dotées de 2500 places elles accueillent aussi bien la tauromachie espagnole qui se pratique dans un espace circulaire que la course landaise qui préfère les espaces rectangulaires. La façade et des tribunes peintes dans les tons rouge et jaune rappellent l'esthétique mauresque et toute l'influence de l'Espagne. A l'extérieur un mail de platanes abrite l'aire de pique-nique, le marché hebdomadaire et les rendez-vous festifs. Visite libre le dimanche matin à partir de 10h.



## Arènes de Villeneuve de Marsan

Allées d'Haussez

25.9 km

VILLENEUVE-DE-MARSAN



L'emblème des fêtes et traditions landaise, ce sont les arènes ! A Villeneuve de Marsan, les Arènes Camille Couralet doivent leur nom au champion local de Courses Landaises. Construites en 1911, de style mauresque raffiné emprunté à l'Andalousie, ces arènes sont le cœur des fêtes, des spectacles tauromachiques et de la Course Landaise. A l'intérieur de ce lieu remarquable doté de 2 450 places, on trouve une piste magistrale en forme de fer à cheval. Visite guidée le mercredi matin à 10h, jour de marché.

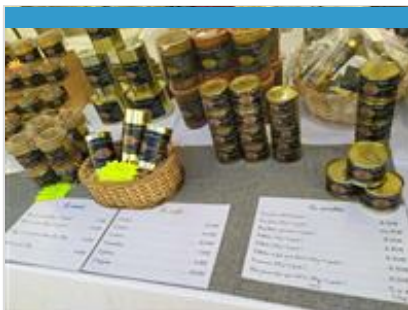


# Mes recommandations (suite)

L'Esprit de l'Armagnac

Balades et randonnées

OFFICE DE TOURISME DES LANDES D'ARMAGNAC  
WWW.TOURISME-LANDESARMAGNAC.FR



## Comtesse de Barole

+33 6 19 82 25 49

4 Lot Prat dou Raffé 4 Lot Prat dou  
Raffé

7.8 km  
SAINT-GOR



1

Pour vous, pas de vacances sans manger local, rencontrer les producteurs, ramener quelques bocaux pour épater vos amis avec les rillettes autour d'un apéritif, le foie gras lors d'un dîner de fête... Un petit coup de fil pour prendre rendez-vous et vous voilà à Saint-Gor. Nichée au cœur des Landes d'Armagnac, à l'ombre des chênes, la petite ferme de Barole a vu passer plusieurs générations de fermiers gourmets qui ont tour à tour élevé leurs volailles et bonifié leurs recettes ancestrales. Retrouvez ces produits à la boutique située au village, sur le marché ou au rayon produits régionaux du Petit Casino à Roquefort. Fabrice décline le canard gras sous de multiples formes : le frais, le foie gras, les conserves (confits, cous farcis, aiguillettes, rillettes, pâtés) le cuisiné (axoa de canard, tajines, civets) et les paniers gourmands. Une petite dégustation pour vous convaincre?



## Brasserie de Lugazaut

+33 6 50 53 34 26

4585 Route de Losse

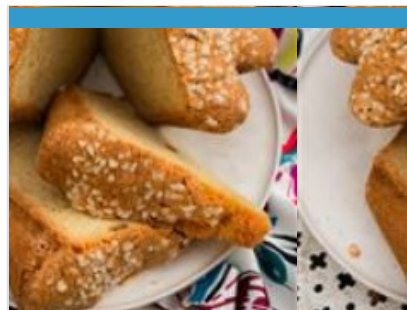
<https://www.brasserieedelugazaut.com/>

9.0 km  
VIELLE-SOUBIRAN



2

Créée en Juillet 2018, la Brasserie de Lugazaut est une microbrasserie dédiée à la fabrication de bières artisanales qui respectent le goût des produits fabriqués à la main et à échelle humaine. Implanté dans une zone rurale de la Haute Landes, ce projet est issu de l'envie de son brasseur de revenir aux sources et de promouvoir à sa manière cet environnement qu'il affectionne. La brasserie de Lugazaut est le fruit d'une passion pour la bière (bien heureusement !), mais aussi du goût de la découverte et du voyage. L'objectif est de proposer des bières d'une qualité irréprochable, accessibles et gourmandes. Visite du site, procédé de brassage, matériel utilisé, élaboration des recettes, dégustation, ... si vous souhaitez en savoir plus, ou pour de l'achat en direct, nous vous accueillons avec grand plaisir à la



## Pastis d'Armagnac

+33 6 27 24 43 70

15 allées Gaston Phoébus

16.2 km  
SAINT-JUSTIN



3

Une rencontre pleine d'amour et de passion pour la pâtisserie, un soin particulier pour le choix d'ingrédients de qualité, le Pastis d'Armagnac est né à Saint-Justin. Il se décline aussi en petit format, les mini pastis en sachet personnalisé ont du succès lors d'événements familiaux. En attendant l'ouverture prochaine de la boutique, vous pouvez les retrouver chez nos commerçants valorisant nos bons produits landais.



## Domaine Départemental d'Ognoas

+33 5 58 45 22 11

1043, route d'Ognoas

<https://www.domaine-ognoas.com/>

24.7 km  
ARTHEZ-D'ARMAGNAC



4

Le Domaine Départemental d'Ognoas s'étend sur 650 ha en terroir Bas-Armagnac. Le terme hors d'âge prend ici tout son sens. La visite guidée débute par une lecture du paysage que traverse le Midou par lequel circulaient en gabarre les eaux-de-vie. Elle se poursuit dans le chai antique où trône le plus vieil alambic de Gascogne (1804) inscrit au registre des Monuments Historiques. Tout est mis en œuvre pour vous offrir une véritable rencontre avec l'esprit de l'Armagnac. En fin de visite, apprenez à déguster l'Armagnac, le Floc de Gascogne. A la boutique, faites-vous plaisir avec les chocolats XL40 ... ! DU 1ER OCTOBRE AU 30 AVRIL : visite guidée à 15h DU 2 MAI AU 30 SEPTEMBRE : visites guidées à 10h et 15h Le Domaine fait partie du réseau Tourisme Gourmand des Landes.



Map data ©2025



